

学校での生活

山形二中「生活状況調査」(全校生)より
令和5年三学期末実施

※「本校」は、全学年調査結果(%) 2月19日実施(全校生)

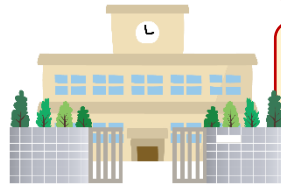
※「本校」の()内は、二学期末の結果

※「全国」は、全国学力・学習状況調査結果(%) 4月18日実施(3年生)

※単一回答の数値は、「当てはまる」「どちらかといえば当てはまる」の合計

学校に行くのは楽しい。

本校	83.2(83.1)
全国	81.8



友達関係に満足している。

本校	90.8(92.4)
全国	88.7

自分と違う意見について考えるのは楽しい。

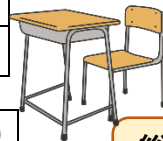
本校	83.5(82.9)
全国	77.6

いじめは、どんな理由があってもいけない。

本校	94.5(95.6)
全国	95.5

先生は、良いところを認めてくれる。

本校	88.2(90.4)
全国	87.3



困りごとや不安がある時、先生や学校にいる大人に、いつでも相談できる。

本校	77.2(77.7)
全国	66.4

授業では、課題解決に向け、自分で考え、自分から取り組んでいる。

本校	88.2(89.8)
全国	79.2

授業では、自分の考えがうまく伝わるよう、資料や文章、話の組立てを工夫して発表している。

本校	74.6(73.5)
全国	62.1

学習内容について、わかったことやわからなかったことを見直し、次の学習につなげることができている。

本校	90.8(89.8)
全国	69.2

学級では、学級生活をよりよくするために話し合い、互いの意見のよさを生かして解決方法を決めている。

本校	88.0(88.5)
全国	77.9

学級での話し合いを生かして、今、自分が努力すべきことを決めて取り組んでいる。

本校	89.1(89.8)
全国	71.6

道徳の授業では、自分の考えを深めたり、学級やグループで話し合ったりする活動に取り組んでいる。

本校	95.8(94.2)
全国	86.3

先生は、授業やテストで間違えたところや理解していないところを、わかるまで教えてくれる。

本校	90.1(89.5)
全国	88.9

授業で学んだことを、他の学習で生かしている。

本校	90.3(89.2)
全国	69.9

総合的な学習の時間では、課題を立てて情報を集め整理して、調べたことを発表している。

本校	85.1(84.1)
全国	72.6

授業で、PC・タブレットなどのICTをどの程度使用しましたか？

	ほぼ毎日	週3回以上	週1回以上	月1回以上	月1回未満
本校	22.3(16.6)	23.3(31.6)	33.5(36.9)	15.1(10.3)	5.8(4.6)
全国	28.1	33.0	26.4	9.6	2.7



授業は、自分に合った教え方、教材、学習時間になっている。

本校	86.6(87.8)
全国	74.9

ICT機器は、勉強の役に立つと思う。

本校	91.9(92.9)
全国	93.3

話し合う活動を通じて、考えを深めたり広げたりできている。

本校	88.5(88.0)
全国	79.7